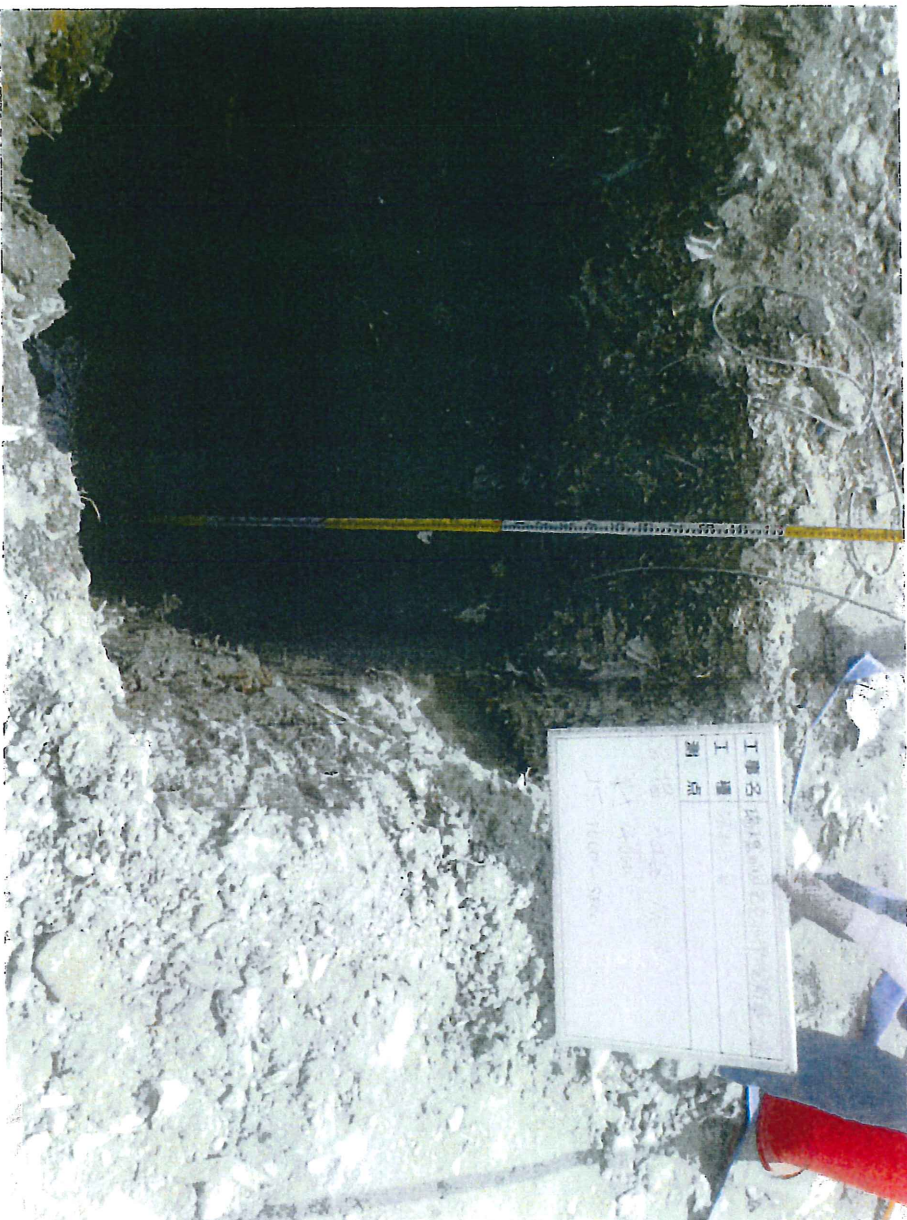


〈森友学園〉 国土交通省提供・試掘報告書の NO.1 の写真と説明



No.1

瑞穂の國記念小學院新築工事

産業廃器物混合土

試掘確認

A 工区 No.1

深さ：G.L-4000

ゴミの層：G.L-1000～3800の間

※現状地盤 G.Lより測定

2019年11月13日 財務金融委員会提出資料 資料①

立憲・国民・社保・無所属フォーラム 日吉雄太

出典：国土交通省提出資料より川内博史事務所作成

〈森友学園〉 試掘報告書の写真 No.1 の解析後の写真



2019年11月13日 財務金融委員会提出資料 資料②

立憲・国民・社保・無所属フォーラム 日吉雄太

出典：国土交通省提出資料を環境ジャーナリスト青木泰氏が画像解析した写真資料